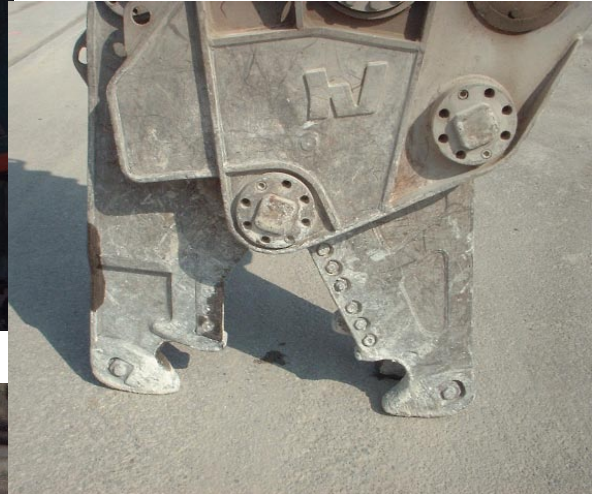


Betonbeisser! „Hartauftragungen“



Greifarme von Betonbeisser.

Bruch: es kommt des öfters vor, dass unter der enorm hohen Beanspruchung solche Beisser die Greifarme abbrechen.

Reparatur-Vorschlag: Kaltschweissen mit Elektroden: **ISOARC N 182**

Auftragung: um vor erhöhter Verschleiss zu schützen.

Elektroden: Puffer: **ISOARC 166B**

Decknaht: **ISOARC 459** Basisch

Fülldraht: Puffer: **ISOFIL IFD S166G**

Decknaht: **ISOFIL IFD M 459 O**

